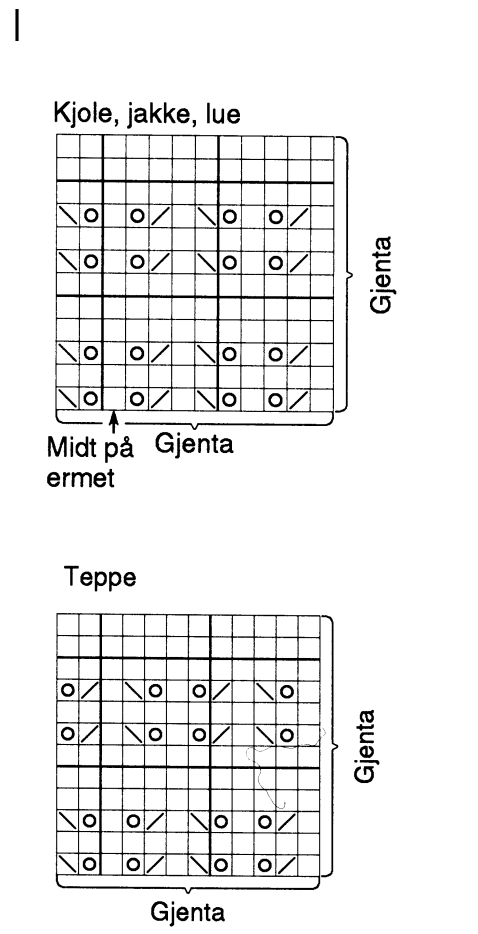


Dåpskjole og lue

Kjole

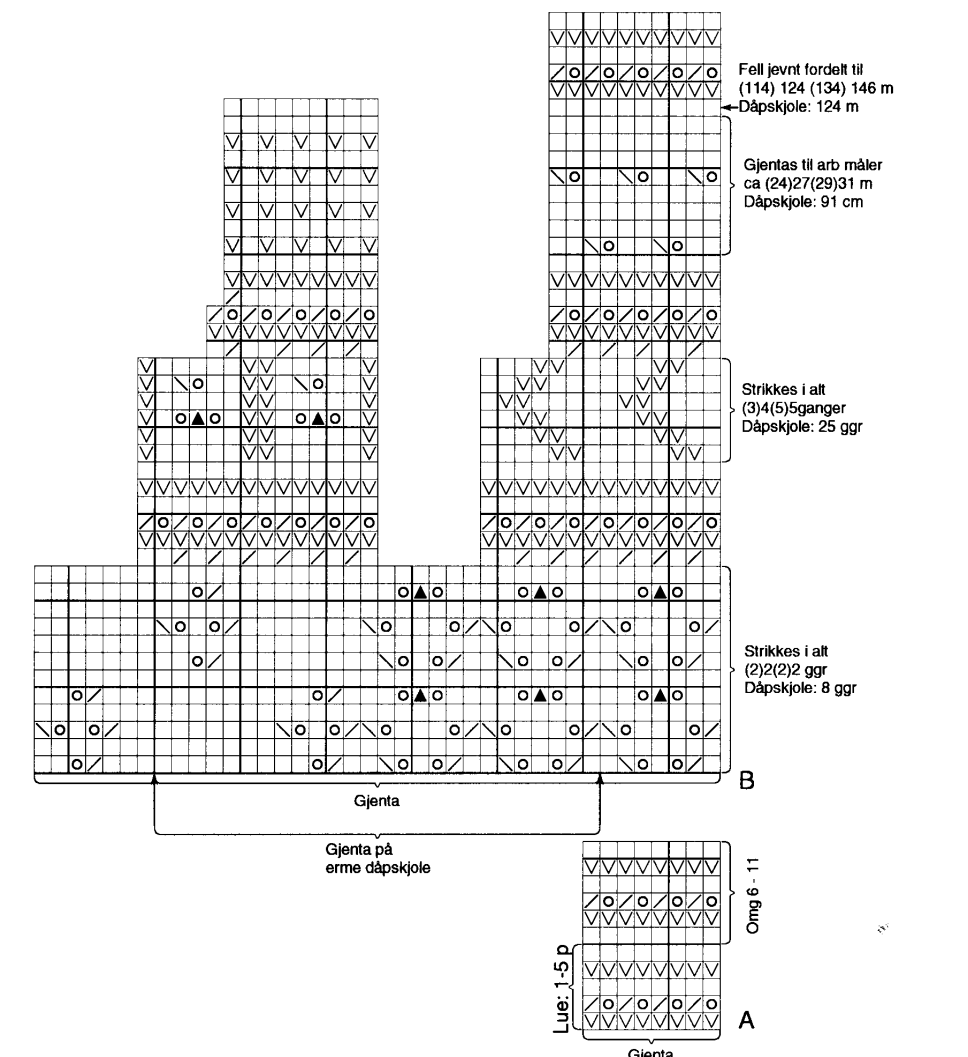
Kjole, jakke, lue



- = Rett på rettsiden, vrang på vrangside
- ⊗ = Kast
- ▨ = 2 r sm
- ◻ = Ta 1 m løs av, 1 r, trekk den løse m over

Kjøredress med lue

Strikk mønster etter diagram C til m midt bak, og gjenta mønsteret på andre siden og fell 1 m på hver side av merkem både midt foran og midt bak annenhver omg (6) 7 (8) ganger = (154) 170 (186) m.



Bakstykket:
 Strikk glattstrikk frem og tilbake til hel lengde **samtidig** som det felles til ermehull i hver side annenhver p 3,2,1,1 m = 47 m. Strikk til ermehullet måler 4 cm. Fell den midterste m til splitt = 23 m til hver del. Strikk hver del ferdig for seg, til det gjenstår 2 cm før hel lengde. Fell for halsringning hver p 8,1,1,1 m = 12 m til skulder. Strikk til arb måler 104 cm. Fell av.

Teppe

Legg opp 168 m på p nr 3 og strikk 8 cm frem og tilbake med mønster etter **diagram B** med 1 kantm i hver side, som strikkes r på alle p. Reguler m-tallet til 169 m på neste p fra r-siden, og strikk mønster og kantm som før over de 20 første og 20 siste m på p. Over de 129 midterste m strikkes hullrad slik: 1 vr, *1 kast, 2 r sm*, gjenta fra *-*. Strikk r tilbake over de 129 m. Hullraden strikkes videre i vr-glattstrikk (vr på r-siden, r på vr-siden) og skal fortsette over 3 m i hver side, etter og før de 20 m med mønster B.