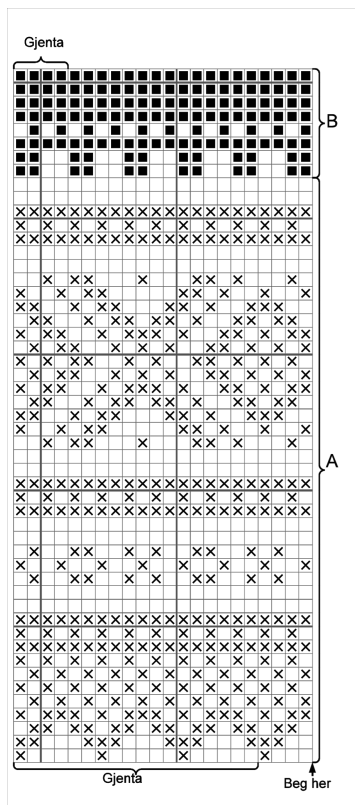


Rettelse Tema 30

Nr 5

Vognteppe i smart



Nr 16

Setesdal jakke lanett

For- og bakstykke:

Strikk glattstrikk rundt og mønster etter diagram **A**, fortsett med mønster etter diagram **B** som gjentas til arb måler ca (13½) 16½ (19½) 22½ (25½) 29½ cm. Slutt med helt mønster.

Ermer:

Legg opp (38) 40 (42) 42 (44) 46 m med koks på strømpen nr 2. Strikk vr-bord som på for- og bakstykke, Skift til p nr 2½, **samtidig** som det økes jevnt fordelt til (46) 48 (50) 50 (52) 54 m. Første m er merkem og strikkes hele tiden vr. Øk 1 m på hver side av merkem. Gjenta økningene ca hver (2) 1½ (1½) 1 (1½) 1½ cm til i alt (56) 62 (68) 74 (80) 88 m.

Nr 19

Setesdal tunika sisu

For- og bakstykke:

Strikk til arb måler (28) 30 (32) 34 (36) 39 cm.

Fell 6 m til ermehull i hver side (3 m på hver side av merket), og strikk hver del for seg.

Bakstykke:

= (60) 64 (70) 74 (78) 82 m.

Strikk videre frem og tilbake i glattstrikk og mønster etter diagram **B**. Fell ytterligere for ermehull i hver side annenhver p (2,1,1) 2,1,1 (2,1,1) 2,1,1,1 (2,1,1,1) 2,1,1,1 m.

Strikk til arb måler (34) 37 (40) 43 (46) 50 cm. Fell de midterste (16) 18 (20) 20 (22) 24 m til nakke.

Strikk hver side for seg og fell videre mot nakken annenhver p 2,1 m = (15) 16 (18) 19 (20) 21 m til skulder.

Strikk til arb måler hel lengde.

Sett m på en hj.p.

Strikk den andre siden på samme måte, men speilvendt.

Forstykke:

= (60) 64 (70) 74 (78) 82 m.

Strikk og fell til ermehull som på bakstykke.

Strikk til arb måler (31) 34 (36) 39 (41) 45 cm. Fell de midterste (10) 12 (14) 14 (16) 18 m til hals.

Strikk hver side for seg og fell videre mot halsen annenhver p 2,1,1,1,1 m = (15) 16 (18) 19 (20) 21 m til skulder.

Strikk til arb måler hel lengde.

Sett m på en hj.p.

Strikk den andre siden på samme måte, men speilvendt.

Nr 24

Pannebånd

Legg opp (102) 114 (126) m med rød på rundp nr 3.

Strikk (7) 9 (11) omg glattstrikk rundt, 1 omg vr = brettekant. Strikk (14) 18 (22) omg glattstrikk, 1 omg vr = brettekant, og (7) 9 (11) omg glattstrikk.

Fell av.

Brett belegg og avfellingskant mot hverandre på vr-siden, og sy til med løse sting.

Nr 20

Setesdal jakke lanett med rundt bærestykke

