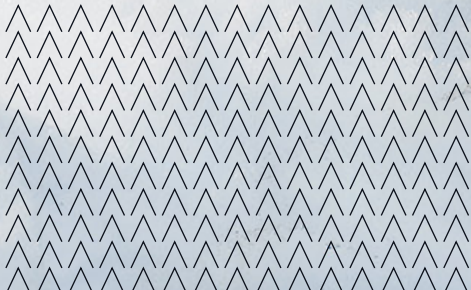




SADNES GARN

KILDE TIL KREATIVITET SIDEN 1888



Nr 8

SKULDERCAPE LUE OG PULSVANTER BARN

Hefte 0913, Til Fjells
Oppskrift: Sandnes Garn

Størrelse:

(1-4) 6-8 (10-12) år

Garn:

alfa (85 % ull, 15 % mohair, 50 gram
= ca 60 meter)

Garnmengde:

Natur 1002: (200) 250 (300) gram

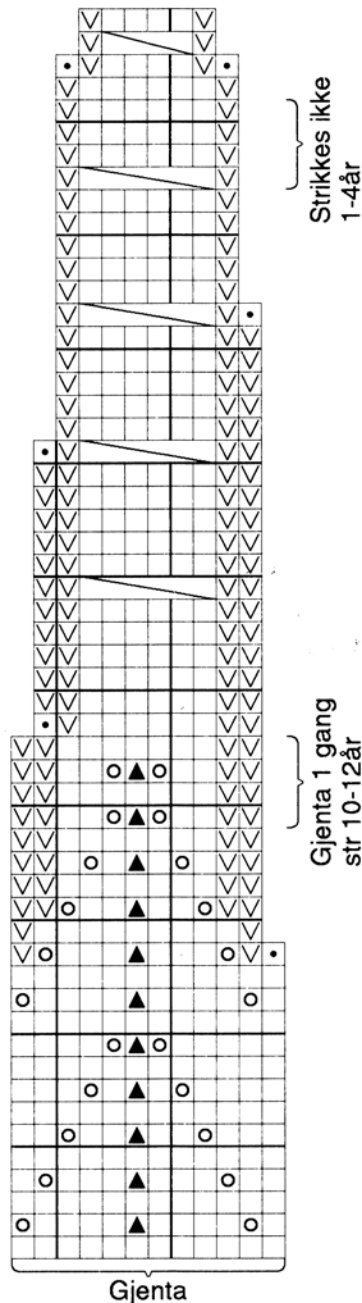
Veiledende strikkepinner:

Nr 6 og 7

Strikkefasthet:

13 m glattstrikk på p nr 7 = 10 cm

Begynn nede. Legg opp (132) 144 (156) m med p nr 7. Strikk 3 p rett frem og tilbake (= 2 riller). Ta sammen arbeidet og strikk rundt etter diagram og fell som diagrammet viser. Når diagrammet er ferdig strikkes, felles 1 m i hvert rett felt og det strikkes ribb 3 r, 2 vr til ribben måler (12) 13 (14) cm. Øk 1 m i hvert rett felt og strikk 10 omg 4 r, 2 vr. Fell av passe løst med rette og vrang m.



LUE

Størrelse:

(1-4) 6-12 år

Garnmengde:

Natur 1002: (100) 100 gram

Legg opp (56) 62 m på p nr 6 og strikk rundt 4 omg vr, 4 omg r, 4 omg vr. Strikk 1 omg r, samtidig som masketallet reguleres til (91) 104 m. Strikk mønster etter luemønster, som gjentas rundt hele luen.

Strikk til hele arbeidet måler (14) 16 cm. Strikk og fell som diagrammet viser. Avslutt med 1 omg rett. Klipp av tråden og trekk gjennom m

LANGE PULSVANTER

Størrelse:

(2-6) 8-12 år

Garnmengde:

Natur 1002: (100) 150 gram

Legg opp (28) 32 m og strikk 2 riller rundt. På neste omg økes til (32) 36 m. Strikk slik:

(2-6 år): 3 r, 1 vr, 3 r 1 vr, mønster etter diagram 2 ganger, 1 vr, 3 r, 1 vr, 3 r.

8-12 år: 1 r, 1 vr, 3 r, 1 vr, 3 r 1 vr, mønster etter diagram 2 ganger, 1 vr, 3 r, 1 vr, 3 r, 1 vr, 1 vr.

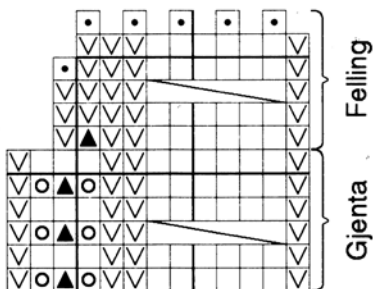
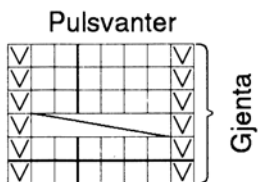
Strikk med denne inndeling til arb måler (3) 4 cm.

Lag tommelhull slik: Strikk (7) 9 m, øk 1 m i (7.) 9. m, vend og strikk tilbake, øk 1 m i siste m, slik at p begynner og slutter med 2 m vrang. Strikk frem og tilbake 3 cm. Nå strikkes videre rundt og de 2 økte m felles igjen.

Strikk til arb måler (15) 18 cm. Øk 1 m i beg og 1 m i slutten av omg. Gjenta denne økingen etter (5) 7 cm Strikk til arb måler (22) 28 cm. Fell av.

Venstre vante:

Strikkes som høyre, men tommelhullet lages etter mønsteret.



- = Rett på rettsiden, vrang på vrangside
- = Vrang på rettsiden, rett på vrangside
- = Kast
- = Ta 2 m løs av som om de skulle strikkes rett, 1 m rett, trekk de løse m over.
- = 2 vrangt sammen
- = Sett 2 m på hj.p. foran arb, strikk 2 m rett, strikk m på hj.p. rett
- = Sett 3 m på hj.p. foran arb, strikk 3 m rett, strikk m på hj.p. rett

Nr 8

SKULDERCAPE, LUE OG PULSVANTER VOKSEN

Hefte 0913, Til Fjells
Oppskrift: Sandnes Garn

Størrelse:

(Middels) Stor

Garn:

alfa (85 % ull, 15 % mohair, 50 gram
= ca 60 meter)

Garnmengde:

Natur 1002: (450) 500 gram

Veiledende strikkepinner:

Nr 6 og 7

Strikkefasthet:

13 m glattstrikk på p nr 7 = 10 cm

Begynn nede. Legg opp (168) 182 m med p nr 7. Strikk 3 p rett frem og tilbake (= 2 riller). Ta sammen arbeidet og strikk rundt etter diagram og fell som diagrammet viser.

Når diagrammet er ferdig strikkes, felles 2 m i hvert rett felt og det strikkes ribb 4 r, 2 vr til ribben måler (15) 16 cm. Øk 1 m i hvert rett felt og strikk 12 omg 5 r, 2 vr. Fell av passe løst med rette og vrangle m.

Lange pulsvanter:

Garnmengde:

Natur 1002: 150 gram

Høyre vante:

Legg opp 36 m og strikk rundt 1 omg vr, 1 omg r, 1 omg vr.

Fortsett slik: 9 m rett, 1 m vr, mønster E 2 ganger samtidig som det økes 4 m, 1 m vr, 9 m rett = 40 m. Strikk med denne inndeling til arb måler 5 cm. Lag tommelhull ved å dele arb mellom de 2 vrangle m før første mønster. Øk 1 m i beg og slutten av p, og strikk frem og tilbake over alle m 4 cm. Nå strikkes videre rundt og de 2 økte m felles igjen.

Strikk til arb måler 28 cm. Øk 1 m i beg og 1 m i slutten av omg.

Gjenta denne økingen etter 10 cm
Strikk til arb måler 45 cm. Fell av.

Venstre vante:

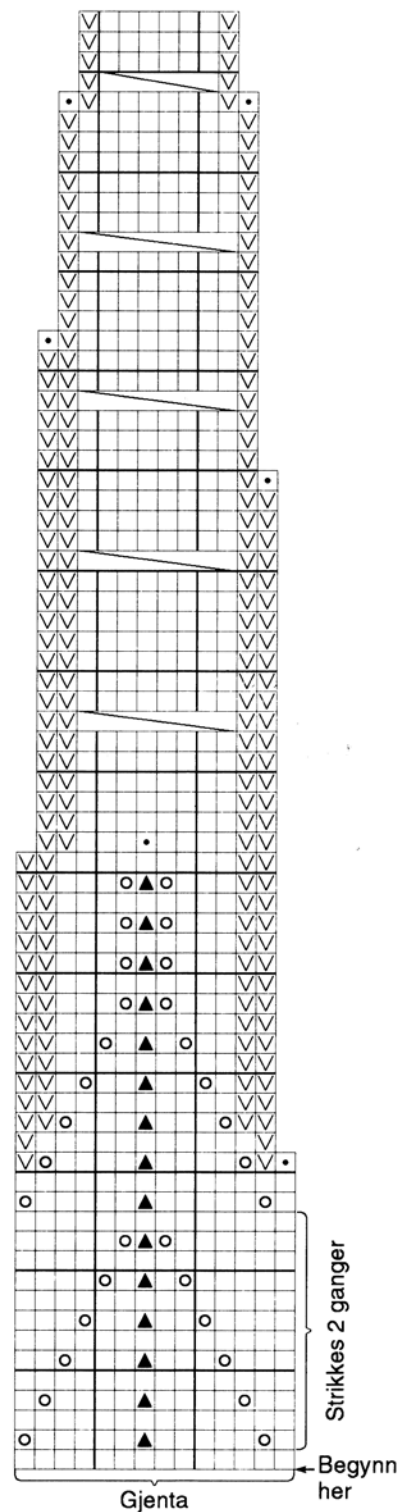
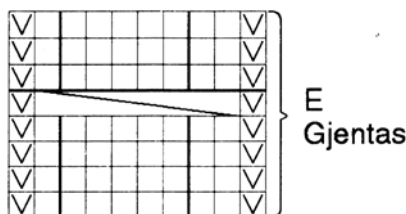
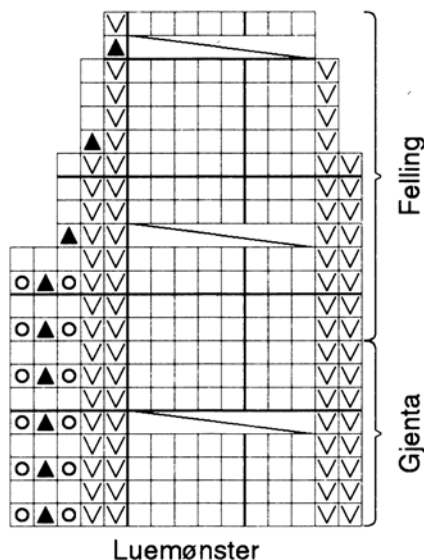
Strikkes som høyre, men tommelhullet lages etter mønsteret.

Lue:

Garnmengde:

Natur 1002: 100 gram

Legg opp 66 m på p nr 6 og strikk rundt 4 omg vr, 4 omg r, 4 omg vr, 4 omg r, 4 omg vr. Strikk 1 omg r, samtidig som masketallet reguleres til 120 m. Strikk mønster etter luediagram som gjentas rundt hele luen. Strikk til hele arbeidet måler 18 cm. Strikk og fell som felling i diagram. Avslutt med 1 omg rett. Klipp av tråden og trekk gjennom de gjenstående m.



- = Rett på rettsiden, vrang på vrangside
- ▣ = Vrang på rettsiden, rett på vrangside
- = Kast
- ▲ = Ta 2 m løs av som om de skulle strikkes rett, 1 m rett, trekk de løse m over.
- = 2 vrangt sammen
- ▤ = Sett 3 m på hj.p. foran arb, strikk 3 m rett, strikk m på hj.p. rett
- ▥ = Sett 4 m på hj.p. foran arb, strikk 4 m rett, strikk m på hj.p. rett