

Nr 13

Genser med mønster

Størrelse:

(1) 2-4 (6) 8 (10) 12 år

Plaggets mål:

Overvidde: (58) 62 (67) 71 (73) 80 cm

Hel lengde: (34) 42 (46) 50 (54) 54 cm

Ermelengde: (20) 26 (30) 34 (37) 40 cm, eller ønsket lengde

Alle mål gjelder ferdige plagg, kroppsmål + bevegelsesvidde. Disse mål er beregnet etter oppgitt strikkefasthet.

Garn:

SISU (80 % ull, 20 % nylon, 50 gram = ca 175 meter)

Garnalternativ:

MINI ALPAKKA, MANDARIN PETIT, MINI DUETT, ALPAKKA SILKE

NB! Velger du et annet garnalternativ, sjekk løpelengde

Garmengde:

Maisgul 2015: (200) 250 (300) 350 (400) 500 gram

Hvit 1002: 50 gram i alle størrelser

Mørk cerise 4517: 50 gram i alle størrelser

Rosa 4715: 50 gram i alle størrelser

Veiledende pinner:

Rundpinne og strømpepinne nr 4½ og 5

Nr på pinnen er kun veiledende. Strikker du fastere enn oppgitt strikkefasthet, bruk tykkere pinner. Strikker du løsere, bruk tynnere pinner.

Strikkefasthet:

18 masker glattstrikk med dobbel tråd på pinne nr 5 = 10

Hele arbeidet strikkes med dobbel tråd

For- og bakstykke:

Legg opp (104) 112 (120) 128 (132) 144 masker med maisgul på rundpinne nr 5 og strikk (4) 5 (5) 6 (6) 6 cm vrangbord rundt 2 rett, 2 vrang.

Strikk 1 omgang rett.

Sett et merke rundt 1 maske i hver side med (51) 55 (59) 63 (65) 71 masker til hver del.

Strikk diagram **A**.

Strikk glattstrikk til arbeidet måler (20) 28 (32) 35 (38) 37 cm.

Fell 9 masker i hver side til ermehull (= merkemaske + 4 masker på hver side).

Legg arbeidet til side og strikk ermer.

Ermer:

Legg opp (32) 32 (36) 36 (40) 40 masker med maisgul på strømpepinne nr 4½, og strikk (3) 3 (4) 4 (4) 4 cm vrangbord rundt 2 rett, 2 vrang.

Skift til strømpepinne nr 5.

Sett et merke rundt 1 maske under erme = merkemaske.

Strikk diagram **A**.

Øk 1 maske på hver side av merkemasken.

Gjenta økningene hver (2.) 2. (2½.) 3. (3½.) 3 cm til i alt (42) 46 (50) 52 (54) 58 masker.

Strikk glattstrikk til arbeidet måler (20) 26 (30) 34 (37) 40 cm, eller ønsket lengde.

Fell 9 masker midt under erme (= merkemaske + 4 masker på hver side).

Legg arbeidet til side og strikk et erme til på samme måte.

Bærestykke:

Sett ermene inn på for- og bakstykket på rundpinne nr 5 = (152) 168 (184) 196 (204) 224 masker.

Strikk (1) 1 (1) 3 (3) 3 omganger glattstrikk.

Strikk diagram **B** og fell som diagrammet viser.

Strikk (0) 0 (0) 0 (1) 2 cm glattstrikk.

Strikk 1 omgang glattstrikk, **samtidig** som masketallet reguleres til (64) 68 (72) 76 (80) 84 masker.

La maskene være på pinnen til hals.

Montering:

Sy sammen under ermene.

Halskant:

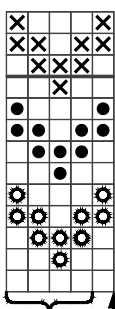
Skift til liten rundpinne nr 5 og maisgul.

Strikk ca 2 cm vrangbord rundt 2 rett, 2 vrang.

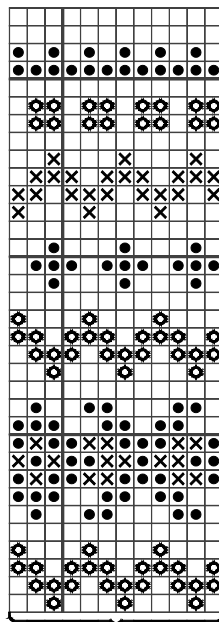
Fell av i vrangbord.

- Maisgul
- ⊗ Hvit
- Mørk cerise
- ⊗ Rosa

A



B



← Fell (22) 24 (24) 26 (26) 28 masker jevnt fordelt = (68) 72 (84) 88 (100) 104 masker

← Fell (22) 24 (24) 26 (26) 28 masker jevnt fordelt = (90) 96 (108) 114 (126) 132 masker

← Fell (32) 36 (36) 40 (40) 44 masker jevnt fordelt = (112) 120 (132) 140 (152) 160 masker

← Fell (8) 12 (16) 16 (12) 20 masker jevnt fordelt = (144) 156 (168) 180 (192) 204 masker