



SADNES GARN

KILDE TIL KREATIVITET SIDEN 1859



Genser med flettemønster

Størrelse:

(XS) S (M) L (XL) XXL

Plaggets mål:

Overvidde: (80) 88 (95) 101 (107) 117 cm

Hel lengde: (64) 66 (68) 70 (70) 72 cm

Ermelengde: 47 cm, eller ønsket lengde

Alle mål gjelder ferdige plagg, kroppsmål + bevegelsesvidde. Disse mål er beregnet etter oppgitt strikkefasthet.

Garn:

SISU (80 % ull, 20 % nylon, 50 gram = ca 175 meter)

SILK MOHAIR (60 % kid mohair, 15 % ull, 25 % silke, 50 gram = ca 280 m)

Garmengde:

SISU

Støvet petrol 7212: (200) 250 (250) 300 (300) 350 gram

SILK MOHAIR

Støvet lysblå 7521: 150 gram alle størrelser

Veiledende pinner:

Rundpinne og strømpepinne nr 6

Nr på pinnen er kun veiledende. Strikker du fastere enn oppgitt strikkefasthet, bruk tykkere pinner. Strikker du løsere, bruk tynnere pinne.

Strikkefasthet:

15 masker vrang glattstrikk og 18 masker mønster på pinne nr 6 = 10 cm

Vrang glattstrikk:

Strikk vrang på rettsiden, rett på vrangsidene

For- og bakstykke:

Legg opp (146) 158 (170) 186 (198) 210 masker med 1 tråd i hver kvalitet på rundpinne nr 6. Sett et merke der omgangen begynner og strikk rundt slik:

*Strikk (11) 14 (17) 13 (16) 19 masker **vrang glattstrikk**, (17) 17 (17) 24 (24) 24 masker **diagram**, (17) 17 (17) 19 (19) 19 masker **vrang glattstrikk**, (17) 17 (17) 24 (24) 24 masker **diagram**, (11) 14

(17) 13 (16) 19 masker **vrang glattstrikk*** sett et merke (= forstykke), gjenta fra *-* over bakstykkets masker = (73) 79 (85) 93 (99) 105 masker til hver del.

Strikk med denne inndeling til arbeidet måler (12) 12 (12) 10 (10) 10 cm.

Fell 4 masker ved å strikke 2 masker vrang sammen i begynnelsen og slutten på det midterste feltet i **vrang glattstrikk** på for- og bakstykke.

Gjenta fellingene hver (12) 12 (12) 10 (10) 10 cm i alt (3) 3 (3) 4 (4) 4 ganger = (134) 146 (158) 170 (182) 194 masker, og det gjenstår 11 masker **vrang glattstrikk** midt foran og midt bak.

Strikk videre **diagram** over de midterste (45) 45 (45) 59 (59) 59 maskene på for- og bakstykke, de øvrige maskene strikkes i **vrang glattstrikk** til arbeidet måler (48) 49 (49) 50 (49) 50 cm.

Fell (6) 6 (8) 8 (10) 10 masker i hver side til ermehull (= (3) 3 (4) 4 (5) 5 masker på hver side av merkene) og strikk hver side ferdig for seg.

Bakstykke:

= (61) 67 (71) 77 (81) 87 masker. Strikk frem og tilbake med samme inndeling, **samtidig** som det felles til ermehull i hver side annenhver pinne 2,1,1,1 masker = (51) 57 (61) 67 (71) 77 masker.

Strikk som før innenfor 1 kantmaske i hver side til arbeidet måler (60) 62 (64) 66 (66) 68 cm, slutt med 1. eller 4. pinne i diagrammet.

Sett de midterste (23) 23 (25) 25 (27) 27 maskene på en hjelpepinne til nakke, og strikk hver side ferdig for seg.

Fell ytterligere mot nakke annenhver pinne 1,2 masker.

Strikk til arbeidet måler (64) 66 (68) 70 (70) 72 cm.

Fell de resterende (11) 14 (15) 18

(19) 22 skuldermaskene.

Strikk den andre siden på samme måte, men speilvendt.

Forstykke:

= (61) 67 (71) 77 (81) 87 masker. Strikk og fell til ermehull som på bakstykke. Strikk til arbeidet måler (55) 57 (58) 59 (58) 60 cm, slutt med 1. eller 4. pinne i diagrammet.

Sett de midterste 17 maskene på en hjelpepinne til hals, og strikk hver side ferdig for seg.

Fell ytterligere mot hals annenhver pinne (2,1,1,1,1) 2,1,1,1,1 (2,2,1,1,1) 2,2,1,1,1 (3,2,1,1,1) 3,2,1,1,1 masker.

Strikk til arbeidet måler (64) 66 (68) 70 (70) 72 cm.

Fell de resterende (11) 14 (15) 18 (19) 22 skuldermaskene.

Strikk den andre siden på samme måte, men speilvendt.

Ermer:

Legg opp (29) 29 (31) 31 (33) 33 masker på strømpepinne nr 6. Sett et merke der omgangen begynner = midt under erme.

Strikk rundt slik:

Strikk (6) 6 (7) 7 (8) 8 masker **vrang glattstrikk**, 17 masker **diagram**, (6) 6 (7) 7 (8) 8 masker **vrang glattstrikk**.

Strikk med denne inndeling, **samtidig** som det økes 1 maske på hver side av merke når arbeidet måler 4 cm.

Gjenta økningene hver (6.) 4½. (4.) 4. (3½.) 3. cm til i alt (43) 47 (51) 53 (57) 61 masker.

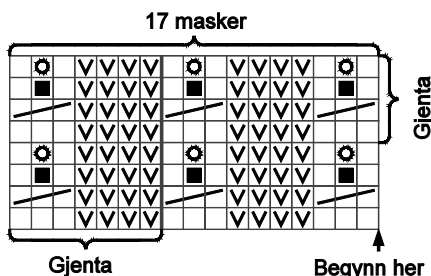
Strikk til erme måler 47 cm, eller ønsket lengde.

Fell (6) 6 (8) 8 (10) 10 masker midt under erme (= (3) 3 (4) 4 (5) 5 masker på hver side av merke).

Strikk frem og tilbake med samme inndeling, **samtidig** som det felles til ermetopp i hver side annenhver pinne 2 masker og deretter 1 maske i alt (5) 7 (7) 7 (9) 9 ganger.

Fell til slutt 2,3,4 masker. Fell de resterende (5) 5 (7) 9 (7) 11 maskene.

Strikk et erme til på samme måte.



- Rett på rettsiden, vrang på vrangsidene
- Vrang på rettsiden, rett på vrangsidene
- Kast
- Ingen maske
- Strikk 3 masker rett, trekk den første masken over de 2 siste maskene

Montering:

Sy sammen skuldrene.

Sy i ermer.

Halskant:

Strikk opp ca (82) 82 (88) 90 (96)
96 masker rundt halsen på
strømpepinne nr 6, inkludert
maskene på hjelpepinne.

Strikk 4 cm **diagram** over 17
masker midt på for- og bakstykke,
de øvrige maskene strikkes **vrang
glattstrikk**.

Fell løst av med vrang masker.

Sy i ermer.