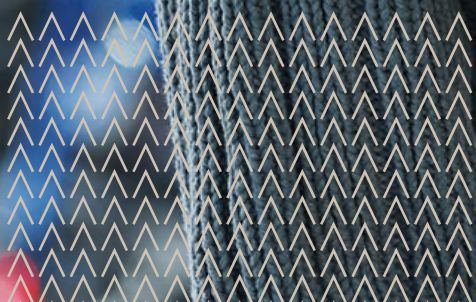




SADNES GARN

KILDE TIL KREATIVITET SIDEN 1888



Heklet skjerf**Garn:**

sisu (80 % ull, 20 % nylon, 50 gram = ca 160 meter)

Garnmengde:

Svart 1099: 100 gram
Grå 1042: 50 gram
Lys grå 1032: 50 gram
Hvitt 1001: 50 gram
Mørk rød 4235: 50 gram

Veiledende pinner:

Heklenål nr 3

MERK: Alle rader hekles fra rettsiden.

Det hekles hele tiden i aller bakerste maskeledd. Første hst-rad (2. rad i beskrivelsen) kan være litt tung å hekle.

Legg opp 400 lm med svart.

1. rad: Vend med 1 lm (= 1 fm), hekle 1 rad fm tilbake. Klipp av tråden slik at tråden er ca 15 cm.

2. rad: Hekles med grått. Begynn ca 15 cm inne på tråden. Fest tråden med 1 kjm. Hekle 2 lm (= 1 hst), hekle i aller bakerste maskeledd (dvs den 3. løkke av masken). Fortsett med å hekle en rad hst i dette bakerste ledd til det er heklet i alle 400 fm. Klipp av tråden slik at tråden er ca 15 cm.

2. rad gjentas hele tiden i følgende farger: *Svart, lys grå, svart, hvit, svart, mørk rød, svart, grå*. Gjenta fra *-* til skjerfet måler ca 12 cm. Avslutt med en rad svart.

Til slutt hekles 1 rad kjm i svart.

Nå flettes frynser slik: Klipp av en tråd på 30 cm i samme farge som det er heklet med. Trekk tråden gjennom siste/første m slik at det blir 2 frynser. Disse flettes sammen med den 3. tråden. Flett stramt, ca 10 cm. Bind en stram knute rundt og klipp fint til. Lag tilsvarende fletter på alle trådender.

Størrelse:

Herre

Garn:

sisu (80 % ull, 20 % nylon, 50 gram = ca 160 meter)

Garnmengde:

Svart 1099: 50 gram
Rester i mønstrefarger fra skjerfet.

Veiledende pinner:

Rundpinne/strømpepinner nr 3
Heklenål nr 3

Legg opp 126 m med svart på rundp nr 3. Strikk glattstrikk rundt til arb måler 16 cm.

Nå felles luen i toppen slik: Strikk *4 r, 2 r sm*. Gjenta fra *-* hele omg. Strikk 1 omg r.

Strikk *3 r, 2 r sm*. Gjenta fra *-* hele omg. Strikk 1 omg r.

Strikk *2 r, 2 r sm*. Gjenta fra *-* hele omg. Strikk 1 omg r.

Strikk *1 r, 2 r sm*. Gjenta fra *-* hele omg. Strikk 1 omg r.

Strikk 2 r sm hele omg. Klipp av tråden og trekk den gjennom de gjenstående m.

Hekla kant:

Hekle 1 rad fm med svart. Hekle deretter striper med hst i bakerste maskeledd, se hekleforklaring og striper på skjerf. Når alle stripefargene er heklet en gang, avsluttes med en rad svart.

Til slutt hekles 1 rad kjm i svart.