



SADNES GARN

KILDE TIL KREATIVITET SIDEN 1888

Tema 22 Nr 29

Peruluer

Størrelse:

(2-4) 6-10 (12-14 år) Voksen

Garn, gutt/herrelue:

smart (100 % ull, superwash-behandlet, 50 gram = ca 100 m)

Garnmengde, smart:

Farge 1: Brun 3082: 50 gram alle str

Farge 2: Beige 3161: 50 gram alle str

Lys beige 3021: 50 gram alle str

Petrol 6545: 50 gram alle str

Garn, jente/damelue:

sandnes alpakka (100 % ren alpakka, 50 gram = ca 110 meter)

Garnmengde, sandnes alpakka:

Farge 1: Lilla 4855: 50 gram alle str

Farge 2: Lyng 4853: 50 gram alle str

Lys lyng 4622: 50 gram alle str

Natur 1012: 50 gram alle str

Veiledende pinner:

Nr 3 og 3 ½

Strikkefasthet:

22 m glattstrikk på p nr 3 ½ = 10 cm

Beg med øreklaffen. Legg opp (5) 5 (7) 7 m med farge 1 på p nr 3 ½. Strikk glattstrikk og øk 1 m i hver side hver p til (17) 19 (21) 21 m. Strikk (4) 4 (6) 6 p uten øking. Fortsett med glattstrikk og øk nå 1 m i hver side annenhver p til (21) 23 (27) 27 m. Strikk (4) 4 (6) 6 p uten øking. Legg arb til side og strikk 1 klaff til på samme måte.

Klipp ikke av tråden, men legg opp (6) 7 (7) 9 m i beg av klaffen – strikk klaffens m – legg opp (42) 44 (44) 48 m – strikk den andre klaffen – legg opp (6) 7 (7) 9 m = i alt (96) 104 (112) 120 m.

Fortsett rundt 4 omg. Strikk mønster etter diagram.

Strikk mønsteret ferdig og fortsett med farge 2 til arb midt foran måler (11) 12 (13) 15 cm. Fell slik: *(10) 11 (12) 13 r, 2 r sm*. Gjenta fra *-* omg rundt =

8 m felt. Strikk 1 omg uten felling.

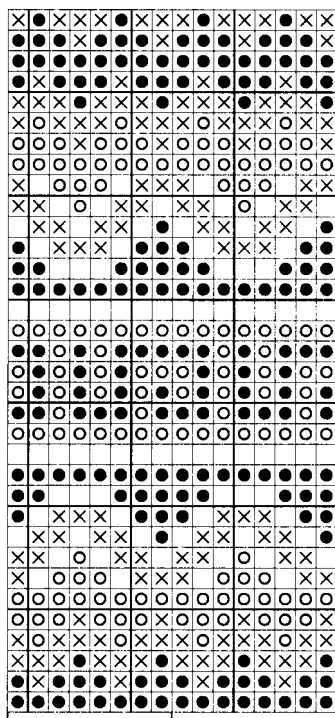
Neste omg: Strikk *(9) 10 (11) 12 r, 2 r sm*. Gjenta fra *-* omg rundt. Strikk en omg uten felling.

Fell på denne måten til det gjenstår 16 m. Trekk disse m sammen og fest godt.

Strikk rundt hele kanten slik: Beg midt bak og strikk opp med farge 1 på p nr 3, 1 m i hver m og ca 5 m pr 2 cm langs de skrå sidene. Pass på at det blir nok m i rundingen slik at arb ikke trekker seg sammen. Vend midt bak og strikk rett tilbake.

Skift til farge 2 og strikk 1 p rett, der det økes ca 2-3 m langs hver runding på klaffene. Fell av fra vrangen med rette m og sy sammen midt bak.

- = Natur/Lys beige
- = Lilla/Brun
- = Lys lyng/Petrol
- ⊗ = Lyng/Beige



Gjenta

