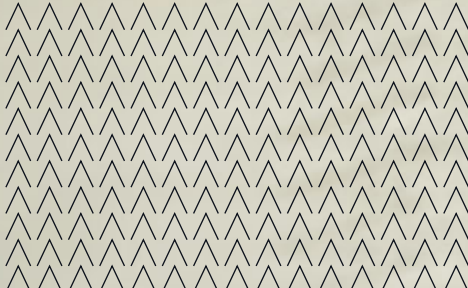




SADNES GARN

KILDE TIL KREATIVITET SIDEN 1888



Tema 22 Nr 42 A

Lue

Størrelse:

(S-M) L-XL

Garn:

alfa (85 % ull, 15 % mohair, 50 gram = ca 60 meter)

Garmengde:

Svart 1099 eller grå 1053: (100)
100 gram

Veiledende pinner:

Rundp og strømpep nr 7

Strikkefasthet:

13 m glattstrikk på p nr 7 = 10 cm

Legg opp (64) 68 m på p nr 6 og strikk 1 r, 3 vr rundt til arb måler (26) 28 cm.

På neste omg felles 1 m i hvert vrangt felt ved å strikke 2 vr sm. Strikk 1 omg 1 r, 2 vr, gjenta fellingen. Strikk 1 omg 1 r, 1 vr. Strikk 2 r sm omg rundt. Klipp av tråden og trekk gjennom m og fest den godt.

Tema 22 Nr 42 B

Heklet skjerf

Garn:

easy (100 % australsk merinoull,
50 gram = ca 51 meter)

Garnmengde:

Rød 4219: 200 gram

Svart 1099: 100 gram

Veiledende heklenål:

Heklenål nr. 7.

Heklefasthet

9 fm = 10 cm

Legg opp 155 lm med dobbelt rødt garn. Klipp av ene tråden. Vend og hekle 1 fm i hver m hele raden. Vend og hekle en rad til med rødt.

Skift til svart. Fest tråden med 1 kjm, hekle 1 rad fm. Hekle 2 rader rødt, 1 rad svart hele tiden. Beg med svart i samme side hver gang. Hekle striper til det er til sammen 5 røde felt. Hekle 1 rad fm med svart på hver langside. Knytt svarte frynser i hver ende.

