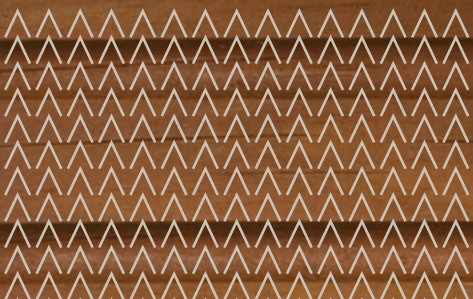




SADNES
GARN

KILDE TIL KREATIVITET SIDEN 1888



Tema 23 Nr 10

Grytekluter

Mål:

Ca 16 cm i diameter

Garn:

mandarin petit (100 % bomull, 50 gram = ca 180 meter)

Garnalternativ:

sandnes mini alpakka, sisu, sandnes mini duett

Garnmengde:

Beige 2431/lys blå 5930: 50 gram

Natur 1002/lys beige 2205: 50 gram

Veiledende heklenål:

Heklenål nr 3

Heklefasthet:

24 st med heklenål nr 3 = 10 cm

1. fm = 2 lm

1. st = 3 lm

Legg opp 6 lm med beige/lys blå, og ta sm til en ring med 1 kjm.

1. omg: Hekle 12 fm i ringen, ta sm med 1 kjm. Vend.

2. omg: Hekle 2 st i hver fm omg rundt, ta sm med 1 kjm. Vend = 24 st.

3. omg: Hekle *1 st i første st, 2 st i neste st*, gjenta fra *-* omg rundt, ta sm med 1 kjm. Vend = 36 st.

4. omg: Hekle *1 st i de 2 første st, 2 st i neste st*, gjenta fra *-* omg rundt, ta sm med 1 kjm. Vend = 48 st.

5. omg: Hekle *1 st i de 3 første st, 2 st i neste st*, gjenta fra *-* omg rundt, ta sm med 1 kjm. Vend = 60 st.

6.-8. omg: Gjenta slik med 1 m mer mellom hver økning til i alt 96 st.

9. omg: Skift til natur/ lys beige og hekle *1 fm i de 7 første st, 2 fm i neste st*, gjenta fra *-* omg rundt. Ta sm med 1 kjm.

10. omg: Hekle en hempe av 20 lm, ta sm i 1 kjm.

Hekle vifter slik: * hopp over 1 fm, (1 hst, 3 st, 1 hst) i neste fm, hopp over 1 fm, 1 fm i neste fm*, gjenta fra *-* omg rundt. Hekle 1 fm i hver lm i hempen.

Hekle en gryteklut til på samme måte.