



# SADNES GARN

KILDE TIL KREATIVITET SIDEN 1888





## Tema 33, Nr 14

### Sykkelpute

#### Størrelse:

50 x 70 cm

#### Garn:

**smart** (100 % ull, superwash, 50 gram = ca 100 meter)

#### Garnalternativ:

**peer gynt, sandnes alpakka, sandnes duo, mandarin classic**

#### Garmengde:

Hvit 1002: 400 gram

Lys blå 5930: 100 gram

Blå 5904: 50 gram

Klar blå 5936: 50 gram

#### Tilbehør:

Fyllpute 50 x 70 cm

#### Veiledende pinner:

Rundp nr 4

#### Strikkefasthet:

16 m glattstrikk på p nr 4 = 10 cm

#### OBS!

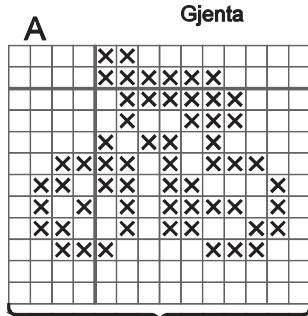
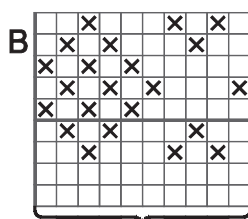
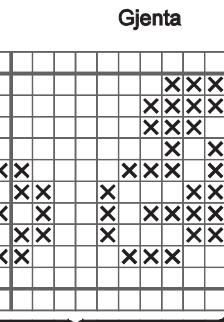
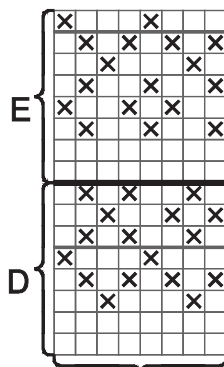
Når mønster etter diagram **B** strikkes, strikk 2 m hvit i hver side, (1 m på hver side av merke).

Legg opp 224 m med hvit på rundp nr 4. Sett et merke i hver side med 112 m til hver del. Strikk mønster rundt etter diagram **A**, **B**, **C** og **D** med **lys blå** mønsterfarge, mønster etter diagram **A** og **C** med blå mønsterfarge, mønster etter diagram **E**, **A** og **B** med klar blå mønsterfarge, slutt med 2 omg glattstrikk med hvit. Fell av.

#### Montering:

Sy sm i bunnen fra r-siden.

Legg i fyllpute, og sy til i toppen på puten fra r-siden.



- Hvit  
 Mønsterfarge