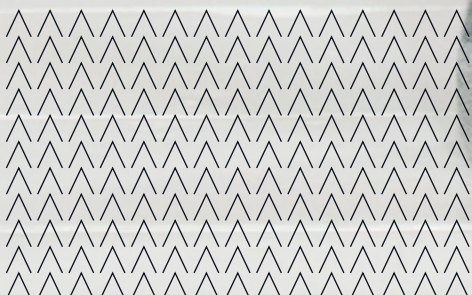




SADNES GARN

KILDE TIL KREATIVITET SIDEN 1888



Nr 6

SNØMANN

Oppskrift: Olaug Beate Bjelland
Hefte: Tema 37 Jul

Størrelse:

Høyde etter toving: 42 cm

Garn:

TOVE (100 % norsk ull, 50 gram = ca 160 meter)

Garnmengde:

Natur 1012: 100 gram

Rød 4228: 50 gram

Lys gråmelert 1035: 50 gram, eller rest

Svart 1099: 50 gram, eller rest

Oransje 3408: 50 gram, eller rest

Tilbehør:

Fyllvatt

Veiledende pinner:

Strømpep nr 3½ og 5

Strikkefasthet:

17 m glattstrikk på p nr 5 = 10 cm

Bakstykke:

Legg opp 24 m med natur på p nr 5, og strikk 1 p r. Strikk diagram A frem og tilbake i glattstrikk.

OBS! 1 rute i høyden = 2 p (1 p r, 1 p vr).

Fell av.

Forstykke:

Strikk som bakstykke.

Ermer:

Legg opp 3 m med natur på p nr 5, og strikk 1 p r. Strikk diagram B frem og tilbake i glattstrikk.

OBS! 1 rute i høyden = 2 p (1 p r, 1 p vr).

Fell av.

Strikk en del til på samme måte, men speilvendt (ved å strikke med vr-siden mot deg).

Strikk 2 deler til på samme måte = 2 deler til hvert erme som sys sm under montering.

Ben:

Legg opp 4 m med natur på p nr 5, og strikk 1 p r.

Strikk diagram C frem og tilbake i glattstrikk.

OBS! 1 rute i høyden = 2 p (1 p r, 1 p vr).

Fell av.

Strikk en del til på samme måte, men speilvendt.

Strikk 2 deler til på samme måte = 2 deler til hvert ben som sys sm under montering.

Lue:

Legg opp 21 m med rød på strømpep nr 5, og strikk 1 p r. Strikk diagram D frem og tilbake i glattstrikk.

OBS! 1 rute i høyden = 2 p (1 p r, 1 p vr).

Fell av.

Strikk en del til på samme måte.

Delene sys sm under montering.

Gulrot nese:

Legg opp 12 m med oransje på p nr 5, og strikk 1 p vr (= vr-siden).

*Strikk 2 r sm, strikk r til det gjenstår 2 m, strikk 2 r sm.

Strikk vr tilbake*, gjenta fra *-* til det gjenstår 2 m. Fell av.

Skjurf:

Strikkes r på alle p = rillestrikk.

OBS! Skal ikke toves!

Legg opp 70 m med rød på strømpep nr 3½.

Strikk vekselvis 2 p r med rød, 2 p r med lys gråmelert til det i alt er 5 røde striper.

Fell av med rød.

Montering:

Sy sm for- og bakstykke med r-side mot r-side, men la det gjenstå en åpning i bunnen (ca 4-5 cm).

Sy sm ermer, ben, lue og nese på samme måte, med en åpning i hver del.

Vend alle delene med vr-siden ut før toving.

OBS! Skjurfet skal ikke toves.

Tov delene.

Form nesen.

Ha fyllvatt i bena, luen og i for- og bakstykke (ikke i ermene).

Sy hver åpning sm med skjulte sting. Sy ermer og ben til for- og bakstykke med skjulte sting.

Sy nesen på ca midt i ansiktet.

Sy luen fast til hodet.

Sy en fransk knute til hvert øye med svart, og 2 kryss på magen.

Luen sys fast til hodet med natur og tråklesting.

Brett luen litt og fest den med en tråd. Sy venstre erme fast til luen, se foto.

1 rute i høyden = 2 p (1 p r, 1 p vr)
1 rute i bredden = 1 m

