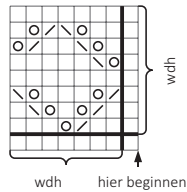


KORREKTUR NR 2 MEERES- SCHAUM TOPP

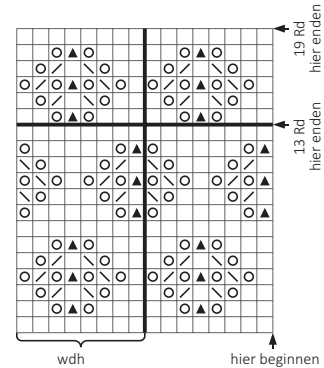
2. R: Mit 3 Lm wenden und *2 Stb in jede der nächsten 2 Stb häkeln, (1 **Stb** überspringen, 1 Stb in nächste Stb) insgesamt 3 Mal wdh, 1 Lm überspringen, 2 Stb in jede der nächsten 2 Stb häkeln*, *-* wdh, mit 1 Stb in letzte Stb enden.

NR 9 LACE PULLOVER



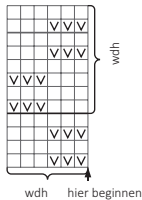
- Hinreihe re M, Rückreihe li M
- U
- Hinreihe: 2 M re zus-str
Rückreihe: 2 M li zus-str
- Hinreihe: 1 M abheben, 1 M re, abgehobene M drüberziehen
Rückreihe: 2 M li verschr zus-str

NR 12 PEON PULLOVER



- re M
- U
- 2 M re zus-str
- 1 M re locker abheben, re verschr zurück auf li Nd setzen, 2 M re verschr zus-str
- 1 M re locker abheben, 2 M re zus-str, abgehobene M drüberziehen
Achtung! Wenn Rd mit diesem Symbol beginnt, zuerst 2 M re zus-str und letzte M der vorherigen Rd drüberziehen

NR 5 LILLE RILLE T-SHIRT



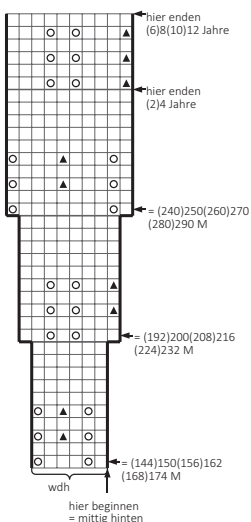
- Hinreihe re M, Rückreihe li M
- Hinreihe li M, Rückreihe re M

NR 11

SCHNEE- GLÖCKCHEN PULLOVER

Garnmenge:
Mandelweiß 3011: (200) 200 (350) 350
(300) 350 Gramm

NR 6, 11 SCHNEE- GLÖCKCHEN



- re M
- U
- 1 M re abheben, 2 M re zus-str, abgehobene M drüberziehen
Achtung! Wenn Rd mit diesem Symbol beginnt, erst 2 M re zus-str und letzte M der vorherigen Rd drüberziehen