



Nr 9

# RETROGENSER

Genser med rundfelling  
Design: Olaug Kleppe

## Størrelse:

(XS) S (M) L (XL) XXL

## Plaggets mål:

Overvidde: (85) 93 (100) 107 (115) 122 cm

Hel lengde: (63) 64 (65) 66 (67) 68 cm

Ermelengde: 47 cm, eller ønsket lengde

Alle mål gjelder ferdige plagg, kroppsmål + bevegelsesvidde. Disse mål er beregnet etter oppgitt strikkefasthet.

## Garn:

ALPAKKA (100 % ren alpaka, 50 gram = ca 110 meter)

## Garnalternativ:

PEER GYNT, SMART, DUO, MANDARIN MEDI, MERINOULL

NB! Velger du et annet garnalternativ, sjekk løpelengde, og vær obs på at plaggets uttrykk kan endres

## Garnmengde:

Lys terrakotta 3834: (400) 450 (450) 500 (550) 600 gram

Natur 1012: 100 gram alle størrelser

## Veiledende pinner:

Rundpinne og strømpepinne nr 3 og 3½

Nr på pinnen er kun veiledende. Strikker du fastere enn oppgitt strikkefasthet, bruk tykkere pinner. Strikker du løsere, bruk tynnere pinne.

## Strikkefasthet:

22 masker glattstrikk på pinne nr 3½ = 10 cm

## Brettekant:

\*2 rett, 1 kast, 2 rett sammen\*, gjenta fra \*-\* omgangen rundt.

## For- og bakstykke:

Legg opp (188) 204 (220) 236 (252) 268 masker med lys terrakotta på rundpinne nr 3, og strikk 4 cm vrangbord rundt 1 rett, 1 vrang.

Sett et merke i hver side med (94) 102 (110) 118 (126) 134 masker til hver del.

Skift til rundpinne nr 3½, og strikk glattstrikk til arbeidet måler (41) 42 (43) 43 (44) 45 cm.

Fell 14 masker i hver side til ermehull (= 7 masker på hver side av merkene). Legg arbeidet til side og strikk ermer.

## Ermer:

Legg opp (48) 48 (52) 52 (56) 56 masker med lys terrakotta på strømpepinne nr 3, og strikk 5 cm vrangbord rundt 1 rett, 1 vrang. Sett et merke rundt første og siste maske.

Skift til strømpepinne nr 3½, og strikk glattstrikk, **samtidig** som det økes 1 maske på hver side av merke når erme måler 6 cm.

Gjenta økningene hver (4½.) 3½. (3½.) 3. (3.) 2½. cm til i alt (66) 70 (74) 78 (82) 86 masker.

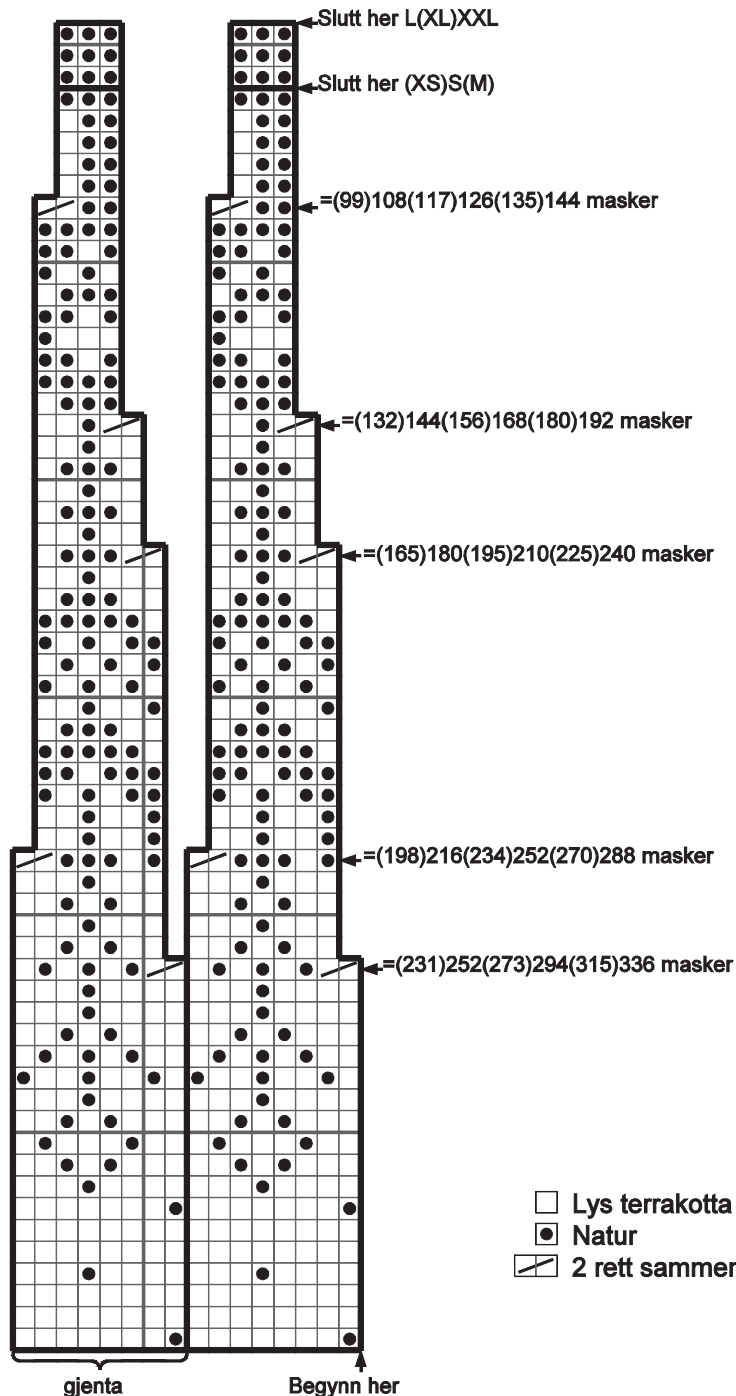
Strikk til erme måler 47 cm, eller ønsket lengde.

Fell 14 masker midt under erme.

Legg arbeidet til side og strikk et erme til på samme måte.

## Bærestykke:

Sett alle delene inn på rundpinne nr 3½ = (264) 288 (312) 336 (360) 384 masker. Omgangen begynner ved en sammenføyning på bakstykke.



- Lys terrakotta
- Natur
- ▤ 2 rett sammen

Strikk **diagram**, fell som diagrammet viser = (99) 108 (117) 126 (135) 144 masker, og slutt ved pil for valgt størrelse.

Strikk 1 omgang rett, og fell **samtidig** jevnt fordelt til (96) 104 (108) 112 (116) 120 masker.

La maskene være på pinnen til halskant.

#### **Montering:**

##### **Halskant:**

Skift til pinne nr 3 og strikk 2 cm glattstrikk.

Skift til lys terrakotta, strikk **brettekant**, og slutt med 2 cm glattstrikk til belegg. Fell løst av med rette masker.

Brett belegg mot vrangsiden og sy pent til med skjulte sting.

Sy sammen under ermene.