

SNØKLOCKE JAKKE

SANDNES GARN

DEN NORSKE
GARNFABRIKKEN
SIDEN 1888



SNØKLOKKE JAKKE

SKJØRT MED PEPLUM KANT / OPPSKRIFT: OLAUG BEATE BJELLAND

STØRRELSE

(3) 6 mnd (1) 2 (4) år

PLAGGETS MÅL

Overvidde: (51) 54 (60) 66 (69) cm

Hel lengde: (24) 26 (30) 36 (40) cm

Ermelengde: (13) 15 (21) 24 (28) cm, eller ønsket lengde

Alle mål gjelder ferdige plagg, kroppsmål + bevegelsesvidde. Disse mål er beregnet etter oppgitt strikkefasthet.

GARN

MANDARIN PETIT (100 % bomull, 50 gram = ca 180 meter)

GARNALTERNATIV

MINI ALPAKKA, SISU, ALPAKKA SILKE, TYNN MERINOULL, BABYULL LANETT

NB! Velger du et annet garnalternativ, sjekk løpelengde, og vær obs på at plaggets uttrykk kan endres

GARNMENGDE

Lys lyng 4622: (100) 100 (150) 150 (200) gram

TILBEHØR

(5) 5 (5) 6 (6) knapper

VEILEDENE PINNER

Rundpinne og strømpepinne nr 2½ og 3
Heklenål nr 2½

Nr på pinnen er kun veiledende. Strikker du fastere enn oppgitt strikkefasthet, bruk tykkere pinner. Strikker du løsere, bruk tynnere pinne.

STRIKKEFASTHET

27 masker glattstrikk på pinne nr 3 = 10 cm

KANTMASKE STRIKKES HELE TIDEN RETT

BÆRESTYKKE

Jakken strikkes ovenfra og ned.

Legg opp (72) 78 (81) 87 (90) masker på rundpinne nr 2½, og strikk 1 pinne rett = vrangsiden.

Skift til rundpinne nr 3.

Strikk diagram for valgt størrelse innenfor 1 kantmaske i hver side, og øk som

diagrammet viser = (187) 203 (211) 227 (235) masker.

Strikk diagrammet ferdig.

(1) 2 (4) år:

Sett 4 merketråder på pinnen for økning til raglan med (33) 36 (37) masker til hvert forstykke, (40) 42 (44) masker til hvert erme og (65) 71 (73) masker til bakstykke.

Strikk glattstrikk innenfor 1 kantmaske i hver side, samtidig som det økes 1 maske på hver side av hvert merke til raglan slik:

Strikk til 1 maske før merke, ta opp tråden mellom 2 masker og strikk den vridd rett, strikk 2 masker, ta opp tråden mellom 2 masker og strikk den vridd rett, gjenta fra *-* = 8 masker økt.

Gjenta økningene annenhver pinne i alt (2) 3 (4) ganger = (227) 251 (267) masker.

Alle størrelser:

Strikk glattstrikk innenfor 1 kantmaske i hver side til arbeidet måler ca (9) 10 (11) 13 (14) cm. Del arbeidet til ermer, for- og bakstykke slik: Strikk (29) 31 (35) 39 (41) masker til forstykke, sett de neste (36) 40 (44) 48 (52) maskene på en hjelpepinne til erme, legg opp 10 nye masker, strikk (57) 61 (69) 77 (81) masker til bakstykke, sett de neste (36) 40 (44) 48 (52) maskene på en hjelpepinne til erme, legg opp 10 nye masker, og strikk (29) 31 (35) 39 (41) masker til forstykke.

FOR- OG BAKSTYKKE

= (135) 143 (159) 175 (183) masker.

Strikk glattstrikk frem og tilbake innenfor 1 kantmaske i hver side til arbeidet måler (15) 16 (19) 23 (26) cm, målt fra deling til ermehull, eller ønsket lengde.

Strikk 1 pinne rett fra vragsiden til brettekant og 2 cm glattstrikk innenfor 1 kantmaske i hver side til belegg.

Fell løst av i glattstrikk.

ERMER

Sett ermehullene inn på strømpepinne nr 3, og plukk opp 1 maske i hver av de 10 maskene på undersiden = (46) 50 (54) 58 (62) masker.

Sett et merke midt under erme.

Strikk glattstrikk rundt til erme måler 2 cm.

Fell 1 maske på hver side av merke. Gjenta fellingene hver (1½) 1½. (2.) 2. (2½.) cm til det gjenstår (36) 38 (40) 42 (44) masker.

Strikk til erme måler (11½) 13½ (19½) 22½ (26½) cm, eller 1½ cm før ønsket lengde.

Skift til strømpepinne nr 2½, strikk 1½ cm glattstrikk, 1 omgang vrang til brettekant, og 1½ cm glattstrikk til belegg.

Fell løst av.

Strikk det andre erme på samme måte.

MONTERING

Brett belegg mot vrangsidens og sy pent til med skjulte sting.

I-CORD KANT STRIKKES I ETT LANGS FORSTYKKER OG HALS

Begynn nede på høyre forstykke, fra rettsiden.

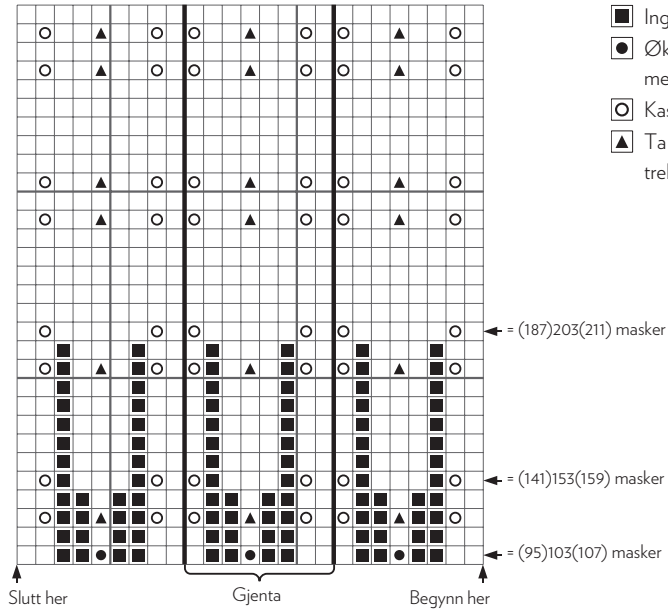
Legg først opp 3 masker på rundpinne nr 3, fortsett og strikk opp 1 maske i hver maske/pinne, men hopp over hver 4. maske/pinne langs høyre forstykke, strikk opp masker langs halsen og ned langs venstre forstykke. Klipp av tråden, begynn på høyre forstykke fra rettsiden og strikk i-cord kant slik:

Strikk 2 masker rett og 2 vridd rett sammen.

Sett 3 masker tilbake på venstre pinne, strikk 2 rett, ta 1 maske løs av som om den skulle strikkes rett, 1 rett, trekk den løse masken over, gjenta fra *-* til det gjenstår 3 masker, strikk 2 rett sammen og 1 rett. Ta 2 masker over på venstre pinne og strikk de 2 siste maskene rett sammen.

Hekle (5) 5 (5) 6 (6) hemper à 5 lm til knapphull jevnt fordelt ytterst langs høyre forkant. Det øverste i halskanten, og det nederste ca 1½ cm inn fra avfellingkant. Sy i knapper.

DIAGRAM (3) 6 MND (1) ÅR



- Rett på rettsiden, vrang på vrangside
- Ingen maske
- Øk 1 maske ved å ta opp tråden mellom 2 masker og strikk den vridd rett
- Kast
- ▲ Ta 1 maske rett løs av, 2 rett sammen, trekk den løse masken over

DIAGRAM 2 (4) ÅR

