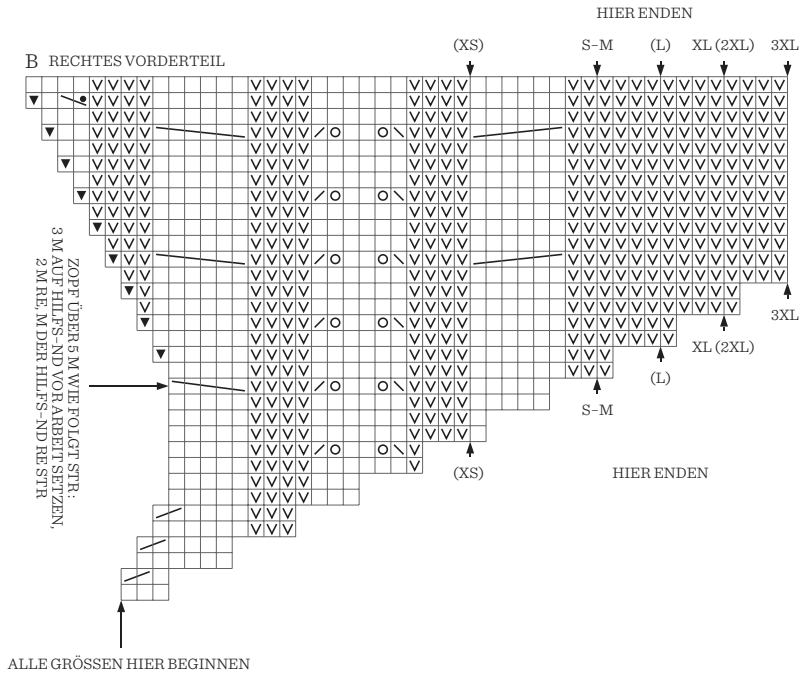


KORREKTUR 2409

NR 5 CORNELIA SWEATER

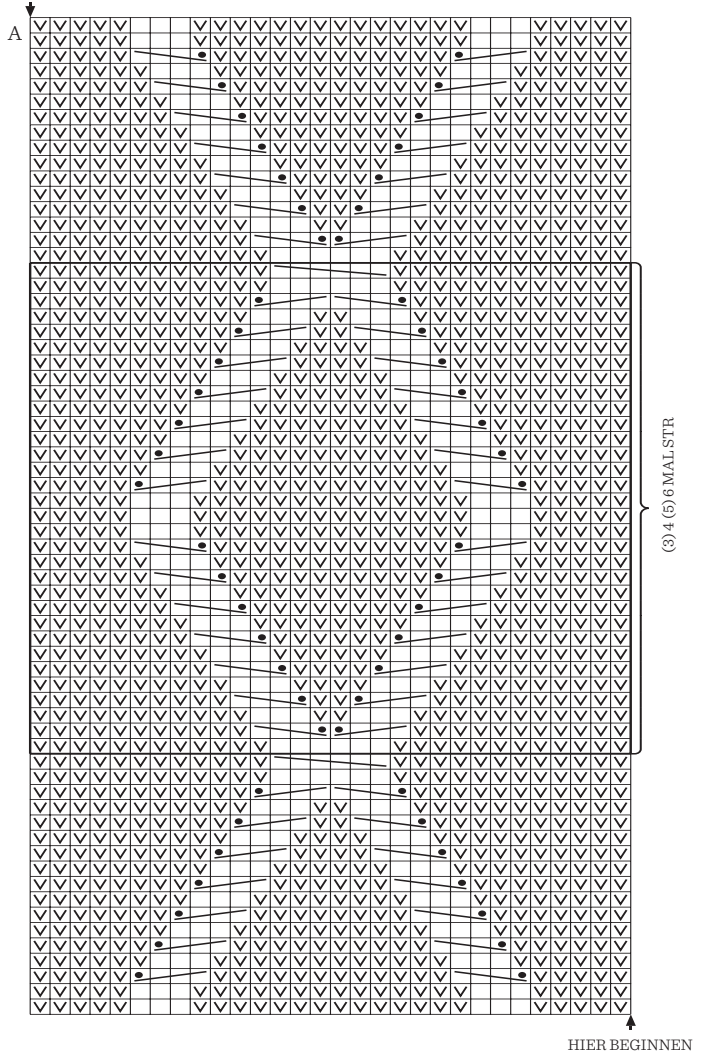


NR 12 SCARLETT CARDIGAN DIAGRAMMERKLÄRUNG

HINREIHE LI M, RÜCKREIHE RE M

NR 13 HEATHER SWEATER CABLE EDITION

HIER ENDEN



- HINREIHE RE M,
RÜCKREIHE LI M
- HINREIHE LI M,
RÜCKREIHE RE M
- RAND-M
- 1 M RE LOCKER ABHEBEN, RE VERSCHR
ZURÜCK AUF LI ND SETZEN UND
2 M RE VERSCHR ZUS-STR
- 2 M RE ZUS-STR
- LI ZUNEHMEN
- RE ZUNEHMEN

