

Nr 8

"Setesdal" damekofte med rundfelling

"Rygja" damekofte

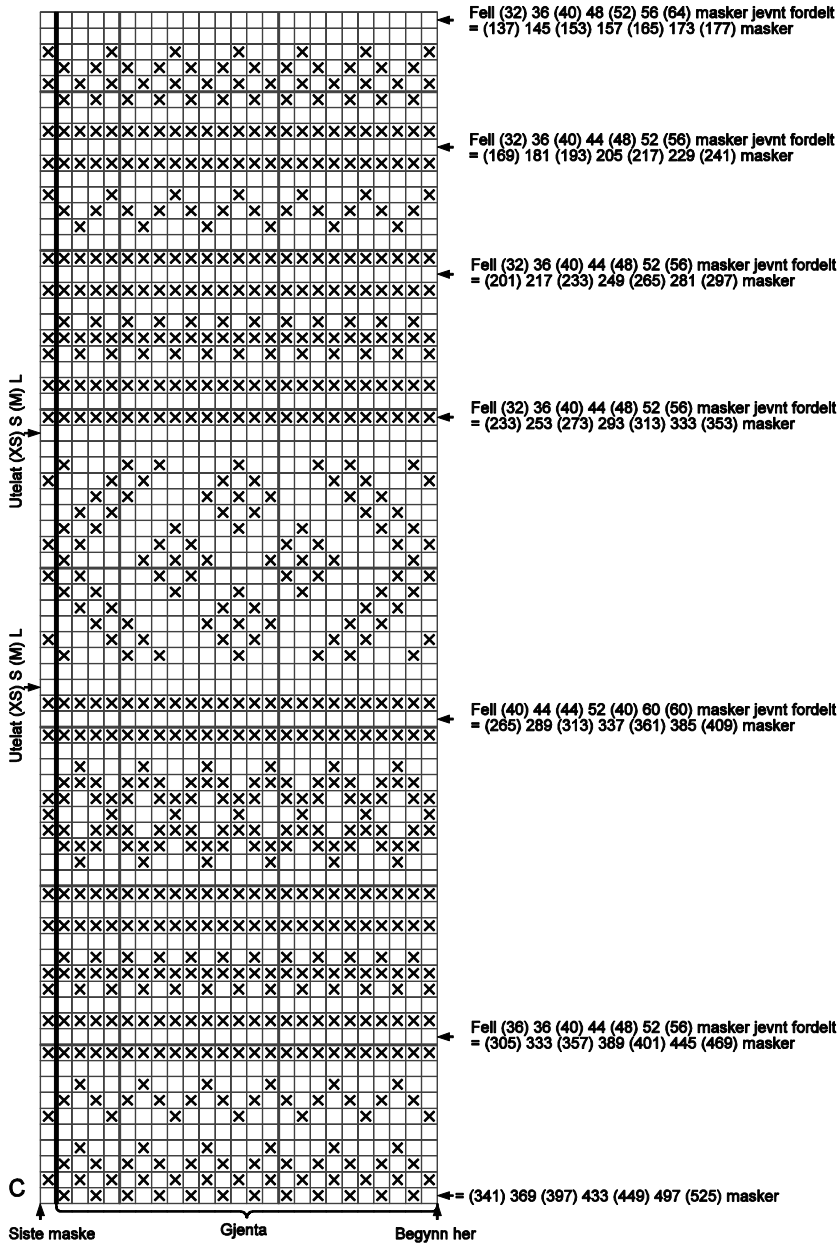
Strikk diagram **C**, begynn ved pil for valgt størrelse og øk 1 maske midt på bakstykke på 1. omgang som felles igjen på 8. omgang.

Nr 10

"Valldal" damekofte

Garnmengde:

Natur melert 2641: (200) 250 (250) 300 (300) 350 (350) gram
 Korall 4207: (150) 150 (200) 200 (250) 250 (250) gram



Nr 14

"Marius" damekofte med rundt bærestykke

Halskant:

Sett maskene fra hjelpepinne på rundpinne nr 3 og strikk opp 7 masker langs hver forkant med lys gråmelert = (121) 125 (129) 133 (137) 141 masker.